

RĪGAS RAJONA TIESAS ZEMESGRĀMATU NODAĻA  
 Mālpils novada zemesgrāmatas nodaļējums Nr. 669  
 Kadastra numurs: 8074 003 0562  
 Nosaukums: Mālpils internātskola  
 Adrese: Pils iela 10, Mālpils, Mālpils nov.

<b>Ieraksta Nr.</b>	<b>I. daļa 1. iedaļa Nekustams īpašums, servitūti un reālnastas</b>	<b>Daļa</b>	<b>Platība, lielums</b>
1.1.	Zemes gabals ar kadastra numuru 8074- 003- 0562.		0.9308 ha
2.1.	Zemes īpašuma platība pēc kadastrālās uzmērīšanas.		
3.1.	Uz zemes gabala atrodas internāta ēka Nr.1 -Pils iela 10 un internāta ēka Nr.2- Pils iela 12. Žurn. Nr. 9082, lēmums 12.06.2000, tiesnese Viviāna Zīpa		
<b>Ieraksta Nr.</b>	<b>I. daļa 2. iedaļa No nekustama īpašuma atdalītie zemes gabali, servitūtu un reālnastu pārgrozījumi un dzēsumi</b>	<b>Daļa</b>	<b>Platība, lielums</b>
Nav ierakstu			
<b>Ieraksta Nr.</b>	<b>II. daļa 1. iedaļa Īpašnieks, dzimšanas gads, vieta, personas/nodokļu maksātāja kods, tiesību pamats</b>	<b>Daļa</b>	<b>Summa</b>
1.1.	Īpašnieks: RĪGAS RAJONA PAŠVALDĪBA nodokļu maksātāja kods 90000038614.	1	
2.1.	Pamats: 2000. gada 10. maija uzziņa par nekustamo īpašumu Nr.2.1-28/32,1996.gada 6.jūnija MK rīkojums Nr.210, 1996.gada 23.jūlija lēmums Nr.474, 1996. gada 16. decembra nodošanas-pieņemšanas akts. Žurn. Nr. 9082, lēmums 12.06.2000, tiesnese Viviāna Zīpa		
3.1.	Persona: Rīgas rajona pašvaldība, nodokļu maksātāja kods 90000038614. Īpašuma tiesība izbeigusies.	0	
3.2.	Īpašnieks: Mālpils novada pašvaldība, nodokļu maksātāja kods 90000048398.	1	
3.3.	Pamats: 2009.gada 18. decembra nodošanas-pieņemšanas akts. Žurn. Nr. 300002795089, lēmums 18.01.2010, tiesnese Indra Kreicberga		
<b>Ieraksta Nr.</b>	<b>II. daļa 2. iedaļa Atzīmes par maksātnespēju, piedziņas vēršanu, aizliegumiem, pēcmantinieku iecelšanu un mantojuma līgumiem</b>	<b>Daļa</b>	<b>Summa</b>
Nav ierakstu			
<b>Ieraksta Nr.</b>	<b>III. daļa 1. iedaļa Lietu tiesības, kas apgrūtinā nekustamu īpašumu</b>	<b>Daļa</b>	<b>Platība, lielums</b>
1.1.	Atzīme - ceļa servitūts 4m par labu nekustamiem īpašumiem -daudzdzīvokļu mājai "Pirts māja" un ēkai "Dārza māja"		0.134 km
2.1.	Pamats: 2000. gada 10. maija uzziņa par nekustamo īpašumu Nr.2.1-28/32. Žurn. Nr. 9082, lēmums 12.06.2000, tiesnese Viviāna Zīpa		
3.1.	Nostiprināts braucamā ceļa servitūts vidēji no 4.5 m līdz 9,5 m platumā un 89 m garumā ar izbūves platību 715 m <sup>2</sup> par labu nekustamam īpašumam Pils iela 8B, Mālpils, Mālpils novads, Mālpils novada zemesgrāmatas nodaļējuma Nr.100000480959.		715 m <sup>2</sup>
3.2.	Pamats: 2018.gada 14.februāra ceļa servitūta līgums. Žurn. Nr. 300004559096, lēmums 02.03.2018, tiesnese Indra Kreicberga		
<b>Ieraksta Nr.</b>	<b>III. daļa 2. iedaļa Pārgrozījumi 1. iedaļas ierakstos, ierakstu un pārgrozījumu dzēsumi</b>	<b>Daļa</b>	<b>Platība, lielums</b>
Nav ierakstu			



## LATVIJAS REPUBLIKA

Rīgas rajona

Mālpils pagasta

zemes gabala "Mālpils internātskola"

Zemes kadastra N° 8074-003-0562

## ZEMES ROBEŽU PLĀNS

Robežas noteiktas atbilstoši Mālpils pagasta zemes komisijas 04.09.97. lēmumam - sēdes protokols Nr.1958

---

---

---

---

Robežu plāns sastādīts pēc 1997.gada robežu uzmērīšanas materiāliem M 1: 1000

Zemes kopplatība ir 0.9308 ha

Zemes īpašums reģistrēts \_\_\_\_\_

zemes grāmatu nodaļas \_\_\_\_\_ zemes grāmatā

\_\_\_\_\_ . gada \_\_\_\_\_

Nodalījuma (folijas) N° \_\_\_\_\_

Zemes grāmatu nodaļas priekšnieks: \_\_\_\_\_

VALSTS ZEMES DIENESTS

Rīgas rajona nodaļa

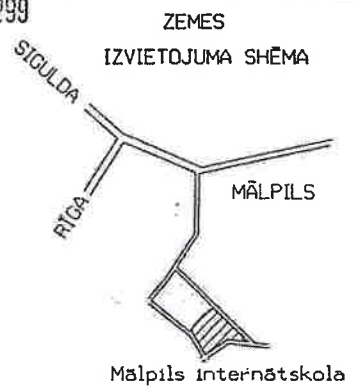
Nod. vadītājs

E. Kāpostiņš

EKSPLIKĀCIJA

26-11-1999

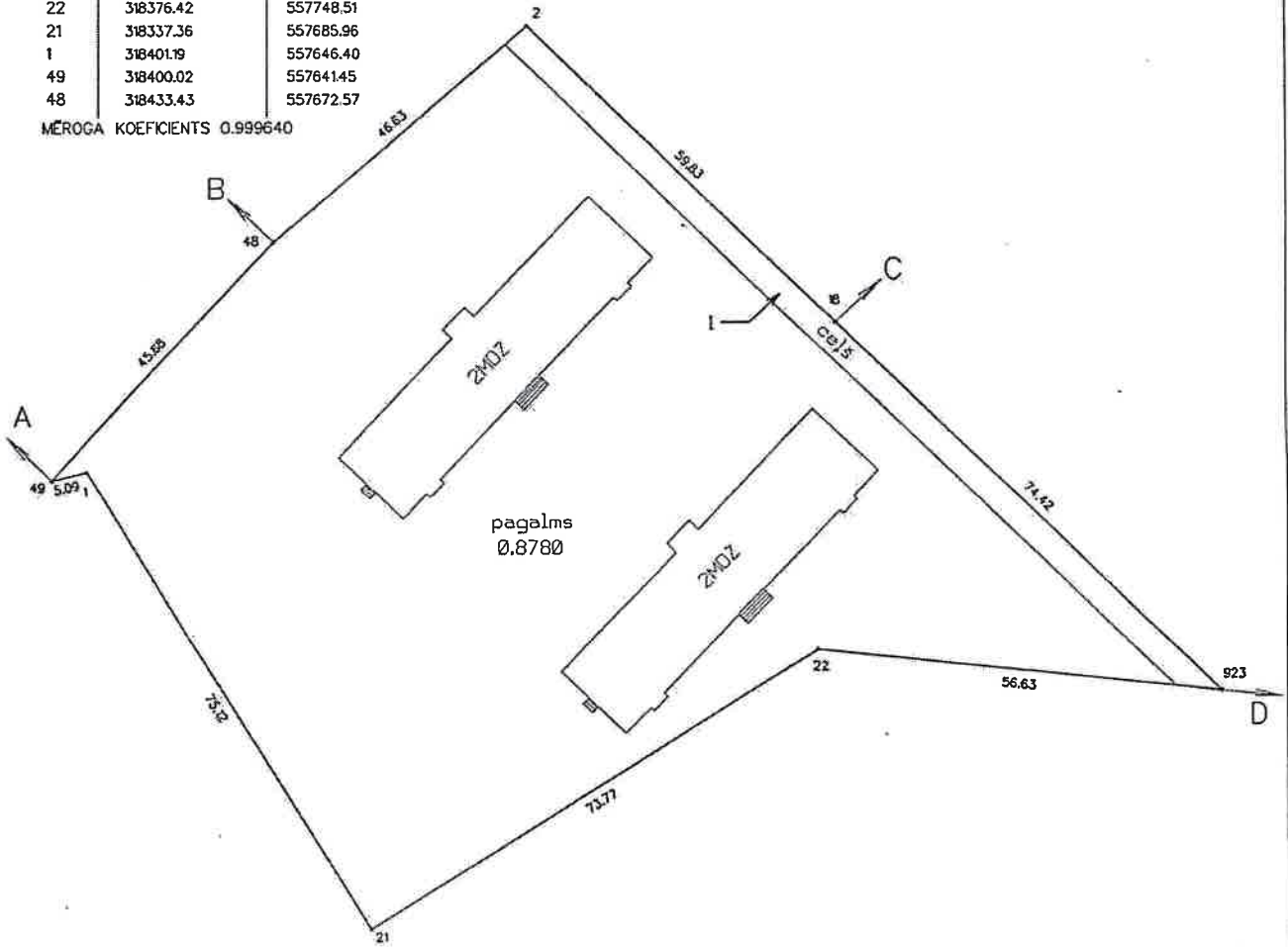
zemes noga- balu Nr.	koppla- tība ha	tai skaitā						pārējās zemes
		lauk- saim. izmant. zeme	tīrumi un atmotas	ogļu dārzi	nosusi- nāts	meži	krū- māji	
	0,9308						0,8780	0,0528



ROBEŽPUNKTU KOORDINĀTES  
1992.GADA SISTĒMA

	X	Y
2	318463.66	557708.05
18	318422.20	557751.17
923	318370.67	557804.83
22	318376.42	557748.51
21	318337.36	557685.96
1	318401.19	557646.40
49	318400.02	557641.45
48	318433.43	557672.57

MĒROGA KOEFICIENS 0.999640



APGRŪTINĀJUMI :

1 - servitūta ceļš 0.134km

Mērogs 1 : 1000

Nr. zemes ierīcības projektā un kontūru fotokartes Nr.

6 1788

1318

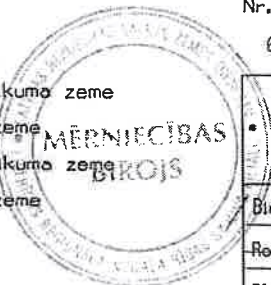
ROBEŽU APRAKSTS :

A-B Mālpils lauksaimniecības tehnikuma zeme

B-C Mālpils pagasta pašvaldības zeme

C-D Mālpils lauksaimniecības tehnikuma zeme

D-A Mālpils pagosta pašvaldības zeme



Valsts zemes dienesta  
Rīgas rajona nodaļas  
Mērnīcības birojs

Biroja vadītājs	<i>[Signature]</i>	G.Racko	16.02.98.
Robežas uzņēmēja	<i>[Signature]</i>	G.Zilinskis	21.11.97.
Plānu zīmēja	<i>[Signature]</i>	J.Veilonis	09.02.98.

2

LR VZD Lielrīgas reģionālās nodaļas  
Rīgas rajona filiāles  
Nekustamā īpašuma vērtēšanas birojs

**NEKUSTAMĀ ĪPAŠUMA TEHNISKĀ PASE**

Arhīva lieta Nr. 829

Rīgas rajons

Pilsēta

ieļa, prosp.

Pagasts

māju nosaukums

**Pils**

**Mālpils**

mājas Nr.

**12**

Kadastra Nr: **8074-003-0562**

11



LR VZD LIELRĪGAS REĢIONĀLĀ NODAĻA  
RĪGAS RAJONA FILIĀLE

BŪVES

TEHNISKĀS INVENTARIZĀCIJAS LIETA

NR. 829 - 0 0 2  
(lapu skaits )

BŪVES KADASTRA APZĪMĒJUMS

**8 0 7 4 - 0 0 3 - 0 5 6 2 - 0 0 2**

ADRESE

Rajons Rīgas

Pilsēta \_\_\_\_\_

Pagasts Mālpils

Ciems \_\_\_\_\_

Iela Pils

Mājas nosaukums \_\_\_\_\_

Mājas Nr. 12

Filiāles Nekustamā īpašuma vērtēšanas  
biroja vadītājs

V.Salmanis

Z.V.

1999.gada 1 3. 0 1.



## Būves kartīte

Nr. 002 pēc plāna

Inventarizācijas lieta Nr. 829 - 002

Pilsēta Rajons Rīgas Pagasts Mālpils māju nosaukums

ieļa, prospekts, aleja Pils mājas Nr. 12

### I. Celtnes pamatdaļas, atsevišķo daļu un piebūvju laukumu un tilpumu aprēķināšana

Nr.vai lit. pēc plāna	Nosaukums	Laukuma aprēķinu formula pēc ārpusē izmēriem	Laukums m <sup>2</sup>	Augstums	Tilpums m <sup>3</sup>
001	Kopmītne	$50.67 \times 12.35 + 1.81 * 4.05 + 0.61 * 2.48 * 2.00$	636.1	6.55	4166
	Pagrabs	$12.35 \times 16.72 - 6.40 \times 0.75$	(201.7)	2.75	555
	Kāpnes	$1.74 * 2.39 + 6.90 * 1.06 + 4.71 * 2.31 + 2.40 * 0.70$	24.0		
<b>Kopā:</b>			660.1		4721

Būves labiekārtojums (jā, -)

Ūdens apgāds	Kanalizācija	Siltūdens apgāde			Gāzes apgāde	Apkure				Lifts	Telefons	Atkritumu vads	Piezīmes
		Vannas krāsns	elektro-boileri	centralizēta		Krāšņu vietēja	centrālā siltumtrase	elektriskā					
jā	jā	-	jā	jā	-	-	-	jā	-	-	jā	-	-

Būves vienības bāzes vērtības aprēķins  
(jaunbūvēm)

Nr.p.k.	Konstruktīvo daļu nosaukums	Ipatnējais svars %	Konstruktīvu gatavība %
1	2	3	4
1	Pamati	4	4
2	Sienas un starpsienas	25	25
3	Pārsegums	7	7
4	Jumts	4	4
5	Grīdas	10	10
6	Ailes	12	12
7	Apdare	9	9
8	Iekšējie tīkli	13	13
9	Pārējie darbi	16	16
10			
11			
12			

1 1 Būves vienības bāzes vērtība:  

$$\frac{\sum 4}{\sum 3} \times 100\% =$$
 Cenrāža cena X  $\frac{100}{100} \times 100\% =$

21.84 X  $\frac{100}{100}$  X 100% = 21.84

Sastādīja: Sambis  
 Pārbaudīja: Kolceva  
 Datums: \_\_\_\_\_

Kopā: 100 100





## INFORMĀCIJA PAR PASŪTĪJUMU

Inventarizācijas pasūtītājs

Mālpils internātskola

Personas kods

--	--	--	--	--	--	--	--	--	--	--	--	--	--	--	--	--	--	--	--

UR kods

9	0	0	0	0	4	5	3	8	4	8
---	---	---	---	---	---	---	---	---	---	---

Iesniegtais dokuments

iesniegums

Dokumenta datums

0	5.	0	1.	2	0	0	0.
---	----	---	----	---	---	---	----

Inventarizācijas veids

pirmreizējā, pilnā inventarizācija

Pasūtījuma pieņemšanas datums

0	5.	0	1.	2	0	0	0.
---	----	---	----	---	---	---	----

Inventarizējamā objekta  
apsekošanas datums

1	0.	0	1.	2	0	0	0.
---	----	---	----	---	---	---	----

Iepriekšējās inventarizācijas lietas  
Nr.

Datums

--	--	--	--	--	--	--	--	--	--	--

Tehniskās inventarizācijas darbus  
izpildīja*Zemītis*

E.Zemītis

Izpildes datums

1	3.	0	1.	2	0	0	0.
---	----	---	----	---	---	---	----

Tehniskās inventarizācijas darbus  
pārbaudīja*Grencione*

L.Grencione

Pārbaudes datums

1	3.	0	1.	2	0	0	0.
---	----	---	----	---	---	---	----

## INFORMĀCIJA PAR BŪVI

Būves galvenais izmantošanas veids	<b>Jauniešu kopmītne</b>	
Būves apbūves laukums (m <sup>2</sup> )	<b>660.1</b>	
Būves kapitalitātes grupa	<b>1</b>	
Būves stāvu skaits	<b>2</b>	
Būves ārsienu materiāls	<b>0 1</b> <b>Ķieģeļi</b>	
Būves kopējā platība (m <sup>2</sup> )	<b>1130.8</b>	
Telpu grupu kopējā platība būvē (m <sup>2</sup> )	<b>1130.8</b>	
Telpu grupas izvietojums būvē	<b>1., 2.stāvā</b>	
Telpu grupu skaits būvē	<b>0 0 1</b>	
Dzīvokļu skaits būvē		
Būves sekciju skaits		
Būves ekspluatācijā uzsākšanas gads	<b>1 9 9 7</b> g	
Atzīme par būves pieņemšanu ekspluatācijā	<b>akts no 13.07.1997. (pēc rekonstrukcijas)</b>	
Patvalīgās būvniecības pazīmes	<b>Nav</b>	
Būvtilpums (m <sup>3</sup> )	<b>4721</b>	
Būves galvenā izmantošanas veida platība (m <sup>2</sup> )	<b>1130.8</b>	
Būves pārējie izmantošanas veidi		
, tā platība	<b>0.0</b>	
, tā platība	<b>0.0</b>	
, tā platība	<b>0.0</b>	

Būves dzīvojamās platība (m<sup>2</sup>) 532.7

Būves kvalitāte labā

Būves fiziskais nolietojums, kopā% 17%

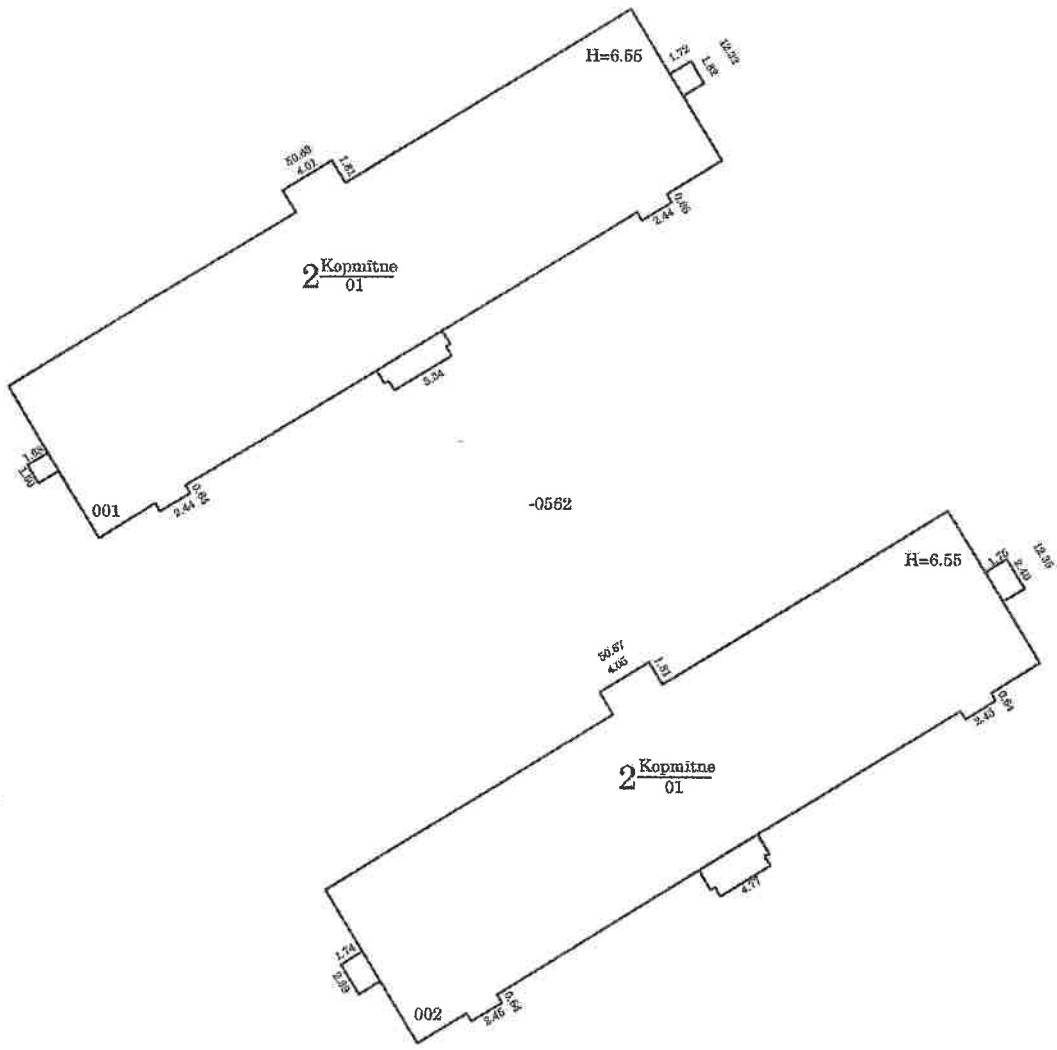
Piebūvju skaits 

--	--	--

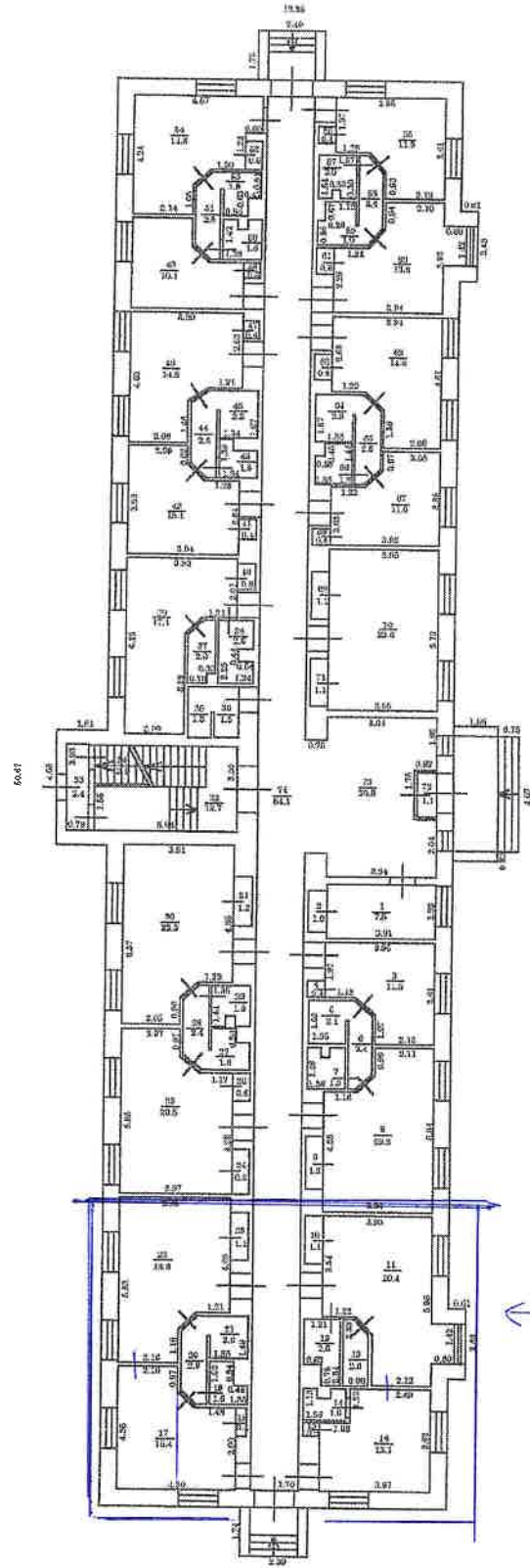
Būves ģeokods 

--	--	--	--	--	--	--	--	--	--	--	--	--	--	--	--	--	--	--	--

Būves labiekārtojums daļējs



BŪVES NOVĪETNES SHĒMA		Būves kadastra apzīmējums	
		8 0 7 4 - 0 0 3 - 0 5 6 2 - 0 0 2	
Izpildīja:	E.Zemītis	Paraksts:	<i>Zemītis</i>
Pārbaudīja:	L.Grencione	Paraksts:	<i>Grēncione</i>
		Datums	1 3. 0 1. 2 0 0 0.
		Datums	1 3. 0 1. 2 0 0 0.



Telpu grupa  
ārstu praksei

MĒROGS 1:250

BŪVES 1. STĀVA PLĀNS		Būves kadastra apzīmējums	
		8 0 7 4 - 0 0 3 - 0 5 6 2 - 0 0 2	
Izpildīja:	E.Zemītis	Paraksts:	<i>Zemītis</i>
Datums:	1 3. 0 1. 2 0 0 0.		
Pārbaudīja:	L.Grencione	Paraksts:	<i>Grencione</i>
Datums:	1 3. 0 1. 2 0 0 0.		