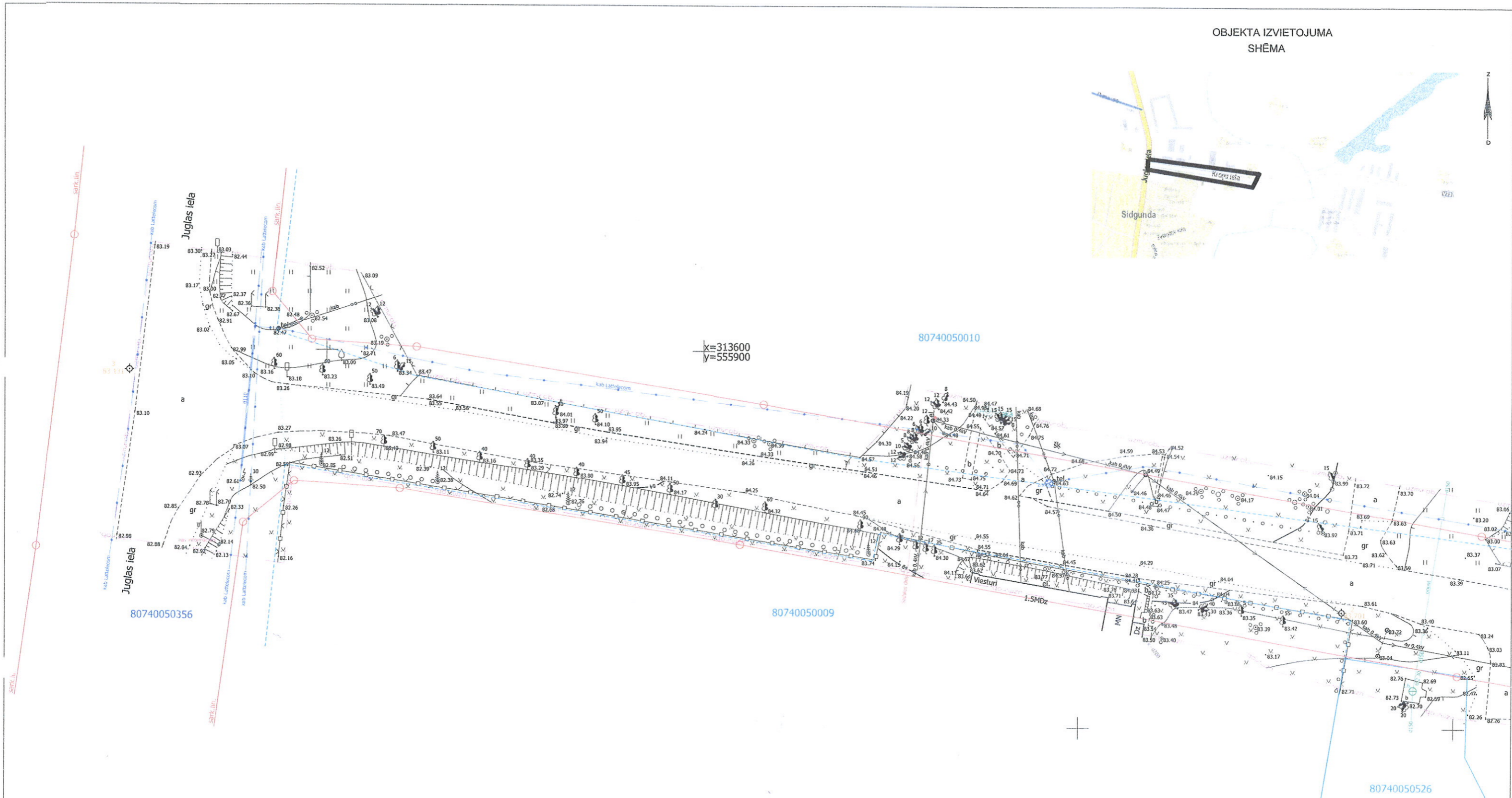


OBJEKTA IZVIETOJUMA SHĒMA



**PIEZĪMES:**

1. Uzmērīšana veikta 2017. gada 02. maijā.
2. LKS-92 TM koordinātu sistēma, mēroga koeficients 0.999637.
3. **Latvijas normālo augstumu sistēma (LAS-2000,5).**
4. Uzmērīšanā izmantota LatPos GP bāzes stacija "OJAR" RTK režīmā noteiktie atbalstpunkti:  
GPS1 X=313597.338 Y=555823.808 H=83.131  
GPS2 X=313542.930 Y=556182.025 H=78.557
5. Nekustamā īpašuma kadastra kartes dati uz 07.05.2017. Dati iegūti portāla [www.kadastrs.lv](http://www.kadastrs.lv) (datne 360969.edoc). Saskaņā ar VZD sniegto informāciju zemes vienību robežas ir attēlotas atbilstoši zemes kadastrālās uzmērīšanas un vietējā ģeodēziskā tīkla precizītai un var nesakrist ar situāciju plānā.
6. Objekta platība - 0.93 ha.
7. Topogrāfiskie apzīmējumi attēloti atbilstoši "Ministru kabineta noteikumi Nr.281" šo noteikumu 1. pielikumam. Ielu sarkanās līnijas attēlotas atbilstoši pašvaldības teritorijas plānojumam.

**MDC**

Dati ievadīti pašvaldības ADTI datu bāzē.  
Uzmērījums reģistrēts ar Nr. **8074 TP 165686**  
2017. gada 19. jūlijā

SIA "Mērniecības Datu Centrs" Sarkandaugavas iela 26 k-8, Rīga, LV-1005  
Tālr.: +371 67496833 Fakss: +371 67387483 e-pasts: infodatu@mdc.lv www.mdc.lv www.topografija.lv



**! Uzmanību plāns sastādīts Latvijas normālo augstumu sistēmā epochā 2000,5 (LAS-2000,5). Eiropas vertikālās augstumu sistēmas (EVRS) realizācija Latvijas teritorijā.**

|                 |   |             |                                   |   |
|-----------------|---|-------------|-----------------------------------|---|
|                 | <b>SIA "NP TOPO"</b><br>Reg.Nr. 40103898200<br>A.Saharova iela 27-15, Rīga, LV-1082<br>Tālr. 67292091, 26781515<br>Sertificēts ģeodēzists Mihails Vodņevs ar Ser.Nr. BC-496 |             | Topogrāfiskais plāns              | Pasūtījuma Nr.<br>Top-05-02-17                          |
|                 | Sertificēts ģeodēzists  | M.Vodnev    | 02.05.2017.                       | Lapas<br>2  |
| Valdes loceklis | A.Norenbergs  | 02.05.2017. | Mērogs 1:500                      | Lapa<br>1   |
| Apakšzemes kom. | S.Purviņa   | 02.05.2017. | Objekta nosaukums:<br>Krogu iela. | Administratīvā teritorija:<br>Mālpils novads, Sidgunda. |
|                 |   |             | Pasūtītājs:<br>SIA DeltaEM        |   |