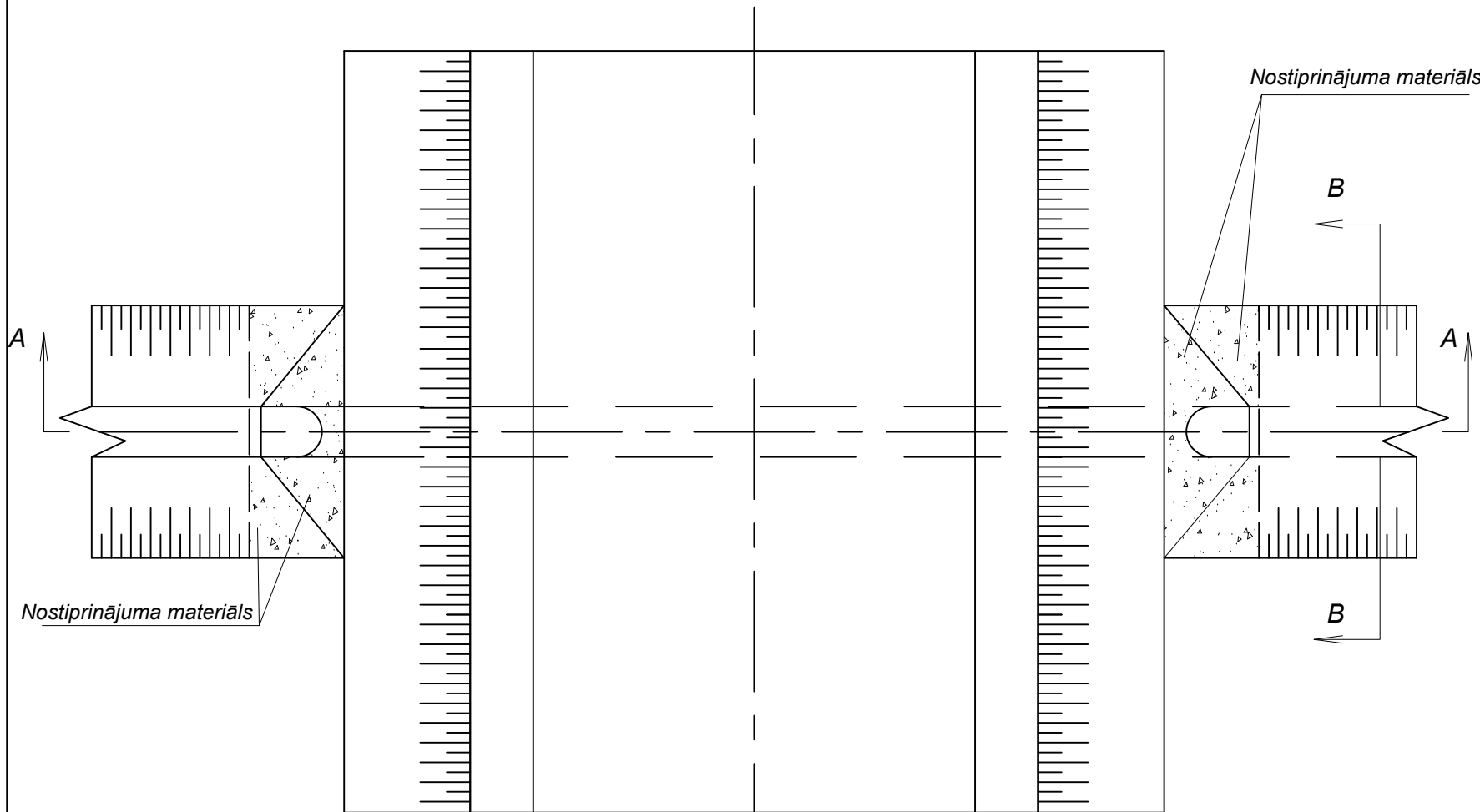
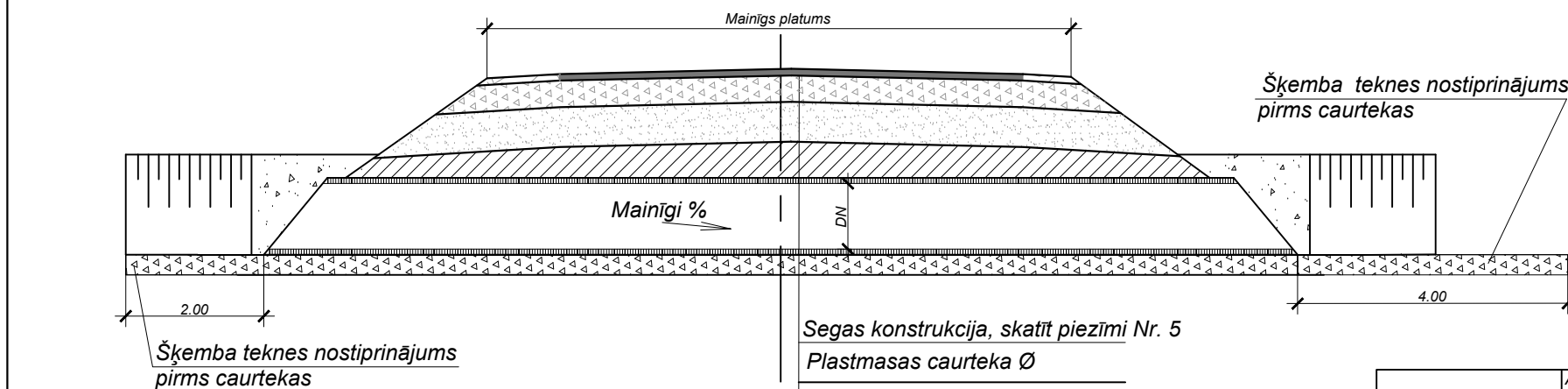


PLĀNS



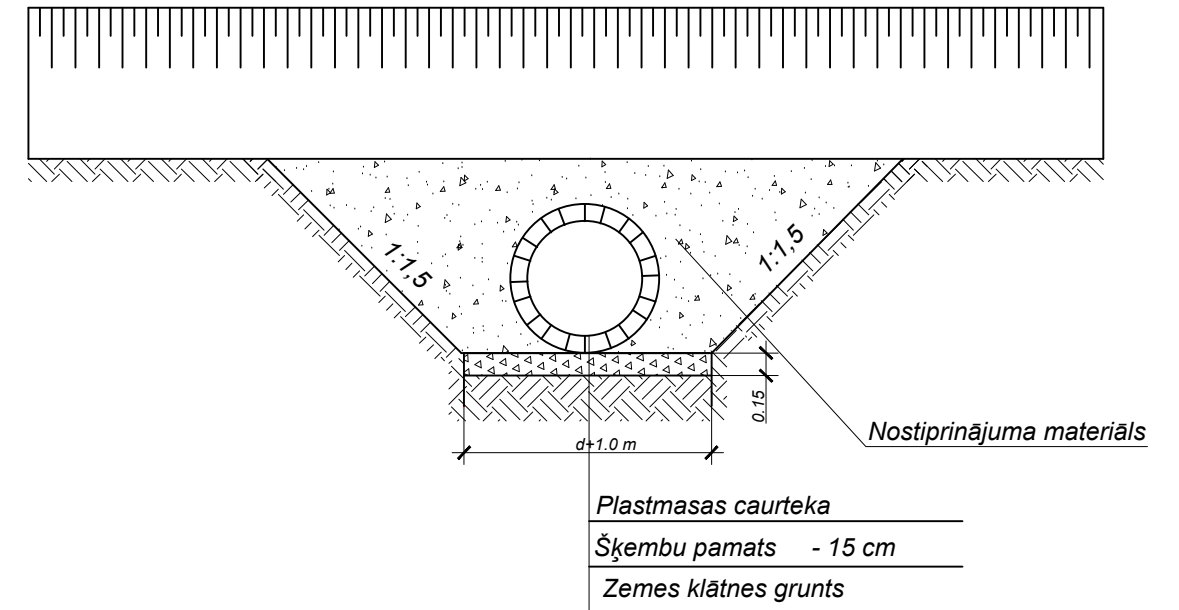
GRIEZUMS A-A



PIEZĪMES:

1. Caurteku ieguldīt uz noblietēta pamata
2. Caurteku aizbērt ar smilšainu grunti pa kārtām no abām pusēm, katru kārtu noblietējot, kārtas biezums ne vairāk kā 20 cm.
3. Caurteku savienošanai izmantot speciālas uznavas
4. Nostiprinājumus skatīt caurteku sarakstā un nobrauktuvju sarakstā.
5. Segas konstrukcijas skatīt tabulā un rasējuma lapās Nobrauktuvju tipi.

GRIEZUMS B-B



CAURTEKU SARAKSTS

Nr. p. k.	Caurtekas adrese pa ielas asi Pk +	Caurtekas diametrs m	Ietece atzīne m	Caurtekas garums m	Caurtekas materiāls	Caurtekas galu nostiprinājums	Piezīmes	tecēšanas virziens
Rikteres ielas pārbūve, Sidgundas ciemā, Mālpils novadā								
1	0+20	0.5	79.19	10	Plastmasas	Laukakmens bruģis uz cementa javas	Montē jaunu	pa kreisi

NOBRAUKTUVJU SARAKSTS

Nr. p. k.	Nobrauktu ve pa labi PK +	Nobrauktuve pa kreisi PK +	Caurtekas diametrs m	Ietece atzīne m	Caurtekas garums m	Caurtekas slīpums %	Caurtekas materiāls	Caurtekas galu nostiprinājums	Piezīmes	Nobrauktuve tips
Rikteres ielas pārbūve, Sidgundas ciemā, Mālpils novadā										
1	0+9.19	-	0.5	79.3	11.5	1	Plastmasas	Augu zeme	Montē jaunu	Ic
2	-	0+28.57	0.4	79.57	9.5	2	Plastmasas	Laukakmens bruģis uz cementa javu	Montē jaunu	Iic
3	-	1+10.93	-	-	-	-	-	-	-	III
4	1+29	-	-	-	-	-	-	-	-	III
5	-	1+48.89	0.4	79.27	8.5	1	Plastmasas	Augu zeme	Montē jaunu	Iic
6	-	1+90.56	0.4	78.62	8.5	1	Plastmasas	Augu zeme	Montē jaunu	IVc
7	-	2+04.66	0.4	78.48	11.5	1	Plastmasas	Augu zeme	Montē jaunu	Vc
8	2+55	-	0.4	78.54	9.5	1	Plastmasas	Augu zeme	Montē jaunu	IVc
9	-	3+04.66	0.4	78.99	9	1	Plastmasas	Augu zeme	Montē jaunu	Iic
10	4+10	-	0.4	80.79	10.5	1	Plastmasas	Laukakmens bruģis uz cementa javu	Montē jaunu	IIIc
11	-	4+65.69	-	-	-	-	-	-	-	IV
12	-	6+77.92	0.4	75.02	17	2	Plastmasas	Laukakmens bruģis uz cementa javu	Montē jaunu	Ic

Segas konstrukcija, skatīt piezīmi Nr. 5

Plastmasas caurteka Ø
 Šķembu pamats - 15 cm
 Zemes klātnes grunts

<p>AUSTRUMI projektēšanas birojs</p>	Amats:	Uzvārds:	Paraksts:	Datums:	<p>Mālpils novada pašvaldība Reģ. Nr. 90000048398 Nākotnes iela 1, Mālpils, Mālpils novads LV-2152</p>	Izpildītājs: "Projektēšanas birojs Austrumi" 18. Novembra iela 16, Rēzekne Reģ. Nr. 42403019889 Tel.: 26821100 e-pasts: info@austrumi.lv		
	Būvproj.vad.:	I. Mežole-Unte		11.2016				
	Izstrādāja:	I. Mežole-Unte		11.2016	Objekts:	Rikteres ielas pārbūve, Sidgundas ciemā, Mālpils novadā	Pasūtījuma numurs:	1-1/357-1
					Rasējums:	Plastmasas caurteku darba zīmējums	Mērogs:	1:50
						Marka:	TS	
						Stadija:	Lapa:	Lapas Nr.
						BP	7-1/1	