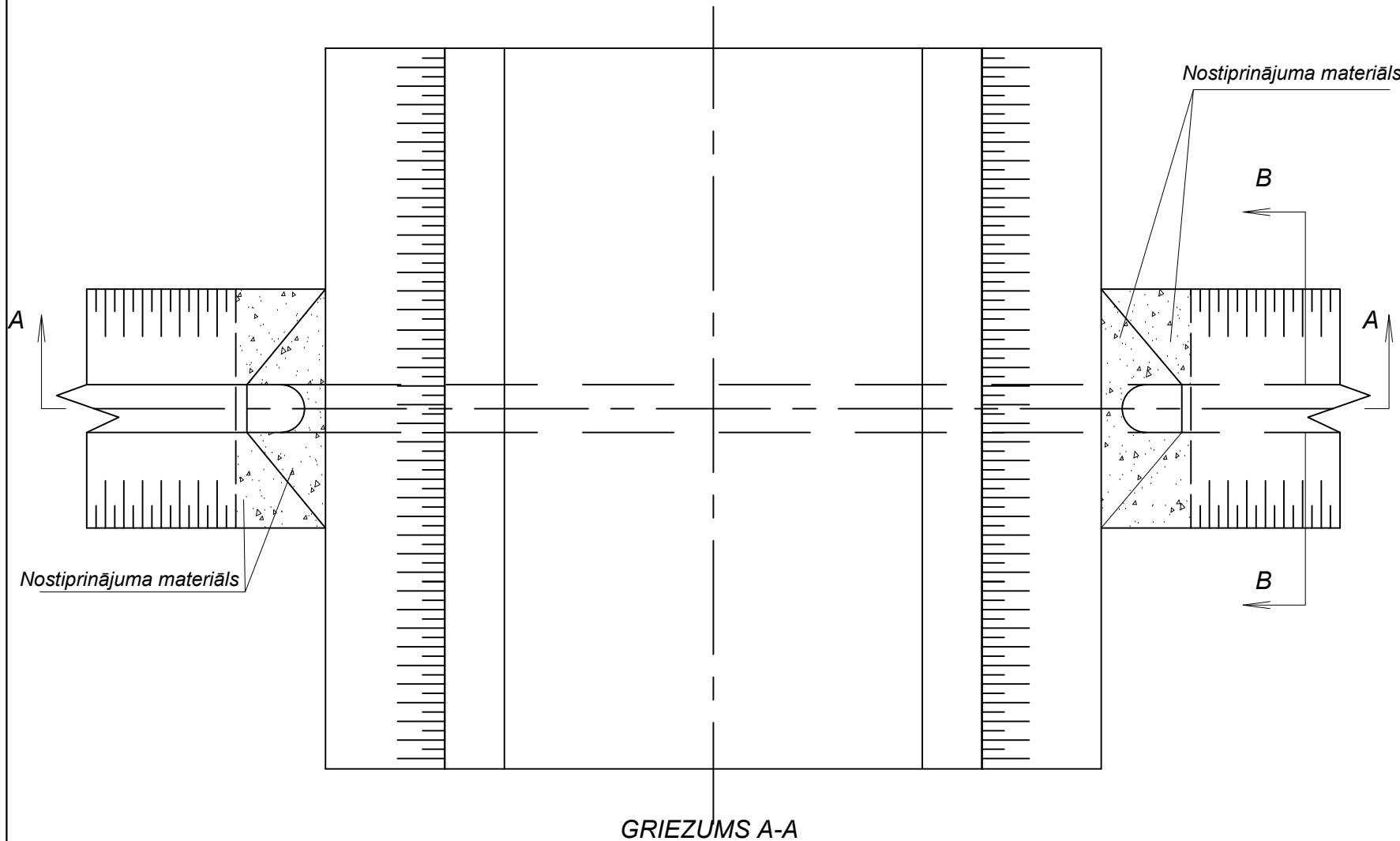
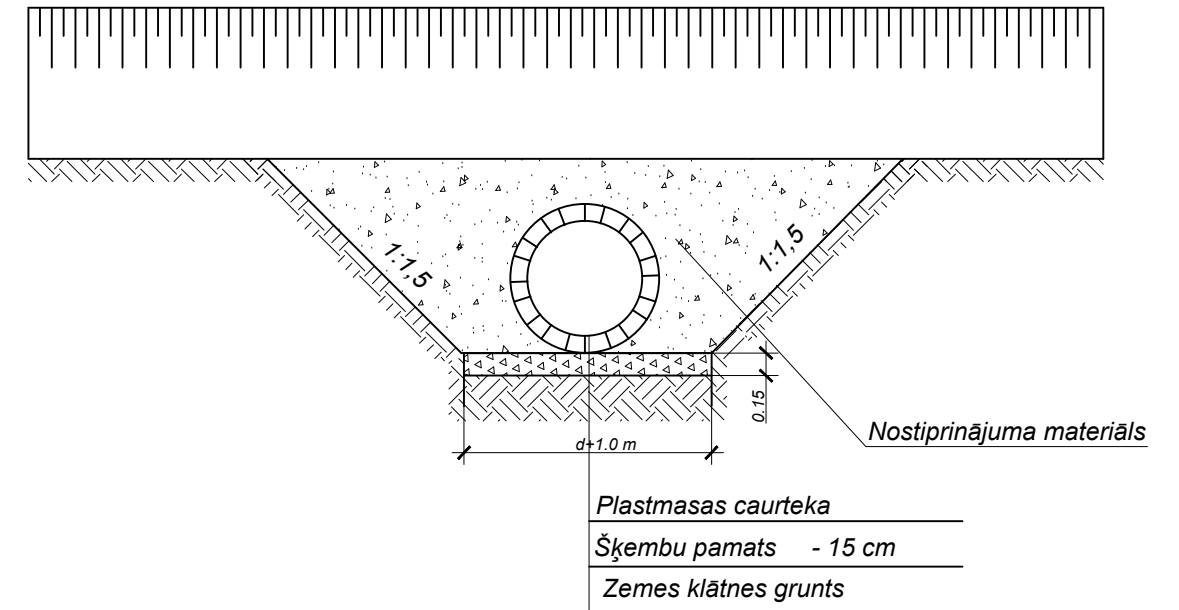


PLĀNS



GRIEZUMS B-B



Plastmasas caurteka

Šķembu pamats - 15 cm

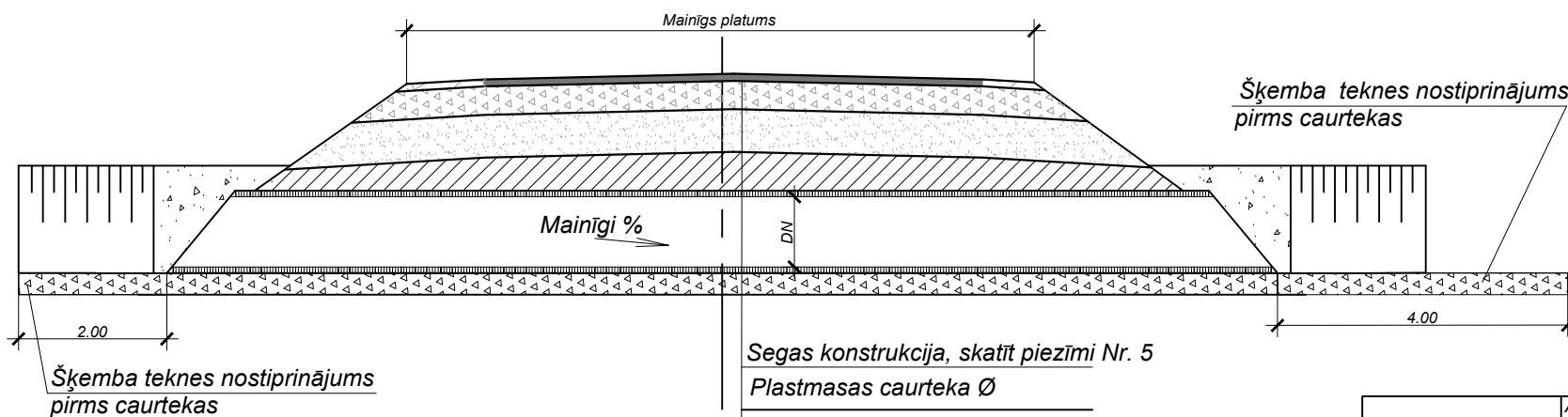
Zemes klātnes grunts

CAURTEKU SARAKSTS

Nr. p. k.	Caurtekas adrese pa ielas asi PK +	Caurtekas diametrs m	Ieteices atzīme m	Caurtekas garums m	Caurtekas materiāls	Caurtekas galu nostiprinājums	Piezīmes	Iecēšanas virziens
Rūpniecības ielas pārbūve Mālpilī, Mālpils novadā								
1	0+71.90	1100	87.73	esošais	Betona		Tīršana	pa labi
2	5+58.20	800	89.01	13	plastmasas	Laukakmens bruģis uz cementa javas	Demontē/Montē jaunu	pa kreisi
3	9+81.75	800	89.87	12.5	plastmasas		Demontē/Montē jaunu	pa kreisi
4	13.41.90	800	90.63	16	plastmasas		Demontē/Montē jaunu	pa kreisi

NOBRAUKTUVJU SARAKSTS

Nr. p. k.	Nobrauktu ve pa labi PK +	Nobrauktu ve pa kreisi PK +	Caurtekas diametrs m	Ieteices atzīme m	Caurtekas garums m	Caurtekas slīpums %	Caurtekas materiāls	Caurtekas galu nostiprinājums	Piezīmes	Nobrauktu ves tips
Rūpniecības ielas pārbūve, Mālpilī, Mālpils novadā										
1	0+10.57	-	0.3	90.16	7.5	0.5	Plastmasas	Augu zeme	Montē jaunu	Ic
2	-	1+90.21	0.4	90.99	10.5	1	Plastmasas	Augu zeme	Montē jaunu	Iic
3	-	2+13.21	-	-	-	-	-	-	-	I
4	2+80.20	-	0.4	90.77	10	1	Plastmasas	Augu zeme	Montē jaunu	Iic
5	-	6+33	0.4	90.33	10	0.5	Plastmasas	Augu zeme	Montē jaunu	Iic
6	8+05.21	-	-	-	-	-	-	-	-	-
7	-	8+55	0.4	90.95	11	1	Plastmasas	Augu zeme	Montē jaunu	Iic
8	8+95.21	-	0.4	90.51	10	1	Plastmasas	Augu zeme	Montē jaunu	Iic
9	11+50.19	-	0.4	90.87	10.5	1	Plastmasas	Augu zeme	Montē jaunu	Iic
10	-	11+50.19	0.4	91.02	10.5	1	Plastmasas	Augu zeme	Montē jaunu	Iic
11	-	12+60	-	-	-	-	-	-	-	II



PIEZĪMES:

1. Caurteku ieguldīt uz noblietēta pamata
2. Caurteku aizbērt ar smilšainu grunti pa kārtām no abām pusēm, katru kārtu noblietējot, kārtas biezums ne vairāk kā 20 cm.
3. Caurteku savienošanai izmantot speciālas uznavas
4. Nostiprinājumus skatīt caurteku sarakstā un nobrauktuvju sarakstā.
5. segas konstrukcijas skatīt tabulā un rasējumu lapās Nobrauktuves tipi.

Segas konstrukcija, skatīt piezīmi Nr. 5

Plastmasas caurteka Ø

Šķembu pamats - 15 cm

Zemes klātnes grunts

	Amats:	Uzvārds:	Paraksts:	Datums:		Mālpils novada pašvaldība Reģ. Nr. 90000048398 Nākotnes iela 1, Mālpils, Mālpils novads LV-2152	Izpildītājs: "Projektēšanas birojs Austrumi" 18. Novembra iela 16, Rēzekne Reģ. Nr. 42403019889 Tel.: 26821100 e-pasts: info@austrumi.lv			
	Būvproj.vad.:	I. Mežole-Unte		11.2016						
	Izstrādāja:	I. Mežole-Unte		11.2016	Objekts:	Rūpniecības ielas pārbūve, Mālpilī, Mālpils novadā			Pasūtījuma numurs:	1-1/357-3
					Rasējums:	Plastmasas caurteku darba zīmējums			Mērogs:	1:500
						Marka:	TS			
						Stadija:	Lapa:	Lapas Nr.		
						BP	7-1/1			