

LR VZD LIELRĪGAS REĢIONĀLĀ NODAĻA

BŪVES
TEHNISKĀS INVENTARIZĀCIJAS LIETA

Numurs: 80740030628003-01

Lapu skaits: 10

BŪVES KADASTRA APZĪMĒJUMS

80740030628003

Biblioteka

(Būves nosaukums)

ADRESE: Rīgas rajons
Mālpils pagasts
Pils iela 14

Tehniskās inventarizācijas darbu izpildītāji: Jānis Grecions

Izpildes datums: 25/02/2003

Tehniskās inventarizācijas darbu pārbaudītājs: Vizma Ozoliņa

Pārbaudes datums: 25/02/2003

VZD Lielrīgas reģionālās nodaļas
Inženierzinātnes un tehniskās
inventaizācijas nodaļas
Rīgas reģionālās nodaļas vadītājs
Rūta Cīrēte

LR VZD reģionālās nodaļas vadītājs

(Vārds, Uzvārds)

(paraksts)

Datums: _____ . gada " ____ " _____

25 02 2003



INFORMĀCIJA PAR PASŪTĪJUMU

1. Tehniskās inventarizācijas lietas numurs: 80740030628003-01
2. Būves nosaukums: Biblioteka
3. Būves kadastra apzīmējums: 80740030628003
4. Būves adrese: Rīgas rajons, Mālpils pagasts, Pils iela 14
5. Pēdējās apsekošanas datums: 09/11/2002
6. Tehniskās inventarizācijas pasūtītāji: RĪGAS RAJONA PAŠVALDĪBA
7. Pasūtījuma pieņemšanas datums: 19/10/2002
8. Tehniskās inventarizācijas darbu izpildītā Jānis Grencions
9. Izpildes datums: 25/02/2003
10. Tehniskās inventarizācijas darbu pārbaudītājs Vizma Ozoliņa
11. Pārbaudes datums: 25/02/2003
12. Iesniegtie dokumenti:
Pasūtījuma pieteikums
Nr. 8/18*74-2/19/10/2002 Rīgas rajona padome
13. Tehniskās inventarizācijas veids: Būves pilna atkārtotā tehniskā inventarizācija
14. Pasūtījuma izpildes termiņš (d.d.): 22
15. Pasūtījuma pieņēmējs: Lolita Grencione

INFORMĀCIJA PAR BŪVI

1. Būves lietošanas veids: 1262 Muzeji un bibliotēkas
2. Būves kapitalitātes grupa: II grupa
3. Būves ārsienu materiāls: 01 Ķieģeļu mūris
4. Būves stāvu skaits:
 - 4.1. Virszemes: 2
 - 4.2. Pazemes: 1
5. Eksploatācijas uzsākšanas gads: 1950
6. Eksploatācijā pieņemšanas gads:
7. Būves konstruktīvā elementa apraksts:
 - 7.1. Būves pamati Dzelzsbetons/betons
 - 7.2. Būves ār sienas Ķieģeļu mūris
 - 7.3. Būves pārsegumi Dzelzsbetons/betons
 - 7.4. Būves jumts Gumijotie lokšņu materiāli/ruberoīds
8. Būves fiziskais nolietojums (%): 25
9. Būves apbūves laukums (kv.m.): 663.3
10. Būvtilpums (kub.m.): 4428
11. Būves kopējā platība (kv.m.): 1135
12. Būves lietderīgā platība (kv.m.): 1135
 - 12.1. Dzīvokļu platība (kv.m.): 0
 - 12.2. Nedzīvojamo telpu platība (kv.m.): 1135
13. Telpu grupu skaits būvē: 1
14. Dzīvokļu skaits būvē: 0
15. Labiekārtojums:
 15. 1. Centrālā apkure
 15. 4. Elektroapgāde
 15. 5. Aukstā ūdens apgāde
 15. 8. Kanalizācija
 15. 10 Vannas (dušas) telpa 2
16. Patvaļīgās būvniecības pazīmes: - Nav

BŪVES EKSPLIKĀCIJA

Būves kopējā platība (kv.m.) 1135

Būves lietderīgā platība (kv.m.): 1135

Dzīvokļu kopējā platība (kv.m.): 0

Dzīvokļu platība (kv.m.): 0

Dzīvojamā platība (kv.m.): 0

Dzīvokļu palīgtelpu platība (kv.m.) 0

Dzīvokļu ārtelpu platība (kv.m.) 0

Nedzīvojamo telpu platība (kv.m.) 1135

Nedzīvojamo iekštelpu platība (kv.m.) 1135

Nedzīvojamo ārtelpu platība (kv.m.) 0

Būves koplietošanas palīgtelpu platība (kv.m.) 0

Koplietošanas iekštelpu platība (kv.m.) 0

Koplietošanas ārtelpu platība (kv.m.) 0

Telpu grupas numurs: 001

Telpu grupas adreses numurs:

Telpu grupas izmantošanas veids: 1262 Muzeja vai bibliotēkas telpu grupa

Telpu grupas platību eksplikācija:

Nedzīvojamo telpu platība (kv.m.): 1135

Nedzīvojamo iekštelpu platība (kv.m.): 1135

Nedzīvojamo ārtelpu platība (kv.m.): 0

Telpu grupas telpu eksplikācija:

Stāvs	Telpas numurs	Telpas nosaukums	Telpas veids	Telpas platība (kv.m.)	Telpas augstums (m)	Patvalīgās būvniecības pazīme
1	1	Vējtveris	Nedzīvojamā iekštelpa	1.6	2	
1	2	Halle	Nedzīvojamā iekštelpa	45.1	3.05	
1	3	Kāpņu telpa	Nedzīvojamā iekštelpa	22.5	3.05	
1	4	Biblioteka	Nedzīvojamā iekštelpa	82.1	3.3	
1	5	Biblioteka	Nedzīvojamā iekštelpa	201.7	4.8	
1	6	Biblioteka	Nedzīvojamā iekštelpa	76.8	3.3	
1	7	Biblioteka	Nedzīvojamā iekštelpa	79	3.3	
1	8	Vējtveris	Nedzīvojamā iekštelpa	4	2	
1	9	Noliktava	Nedzīvojamā iekštelpa	6.6	2	
1	10	Palīgtelpa	Nedzīvojamā iekštelpa	12.7	2	
1	11	Noliktava	Nedzīvojamā iekštelpa	6.2	2	
1	12	Palīgtelpa	Nedzīvojamā iekštelpa	16.5	3.05	
1	13	Vējtveris	Nedzīvojamā iekštelpa	.9	2	555,7

2	14	Halle	Nedzīvojamā iekštelpa	33.1	2.65	
2	15	Halle	Nedzīvojamā iekštelpa	33.1	2.65	
-1	16	Gaitenis	Nedzīvojamā iekštelpa	21.6	2.5	
-1	17	Palīgtelpa	Nedzīvojamā iekštelpa	7.2	2.5	
-1	18	Gaitenis	Nedzīvojamā iekštelpa	4.8	2.5	
-1	19	Noliktava	Nedzīvojamā iekštelpa	16.4	2.5	
-1	20	Noliktava	Nedzīvojamā iekštelpa	15.1	2.5	
-1	21	Gaitenis	Nedzīvojamā iekštelpa	7.7	2.5	
-1	22	Noliktava	Nedzīvojamā iekštelpa	31.8	2.5	
-1	23	Gaitenis	Nedzīvojamā iekštelpa	27.9	2.5	
-1	24	Noliktava	Nedzīvojamā iekštelpa	13	2.5	
-1	25	Noliktava	Nedzīvojamā iekštelpa	29.5	2.5	
-1	26	Noliktava	Nedzīvojamā iekštelpa	40.6	2.5	
-1	27	Noliktava	Nedzīvojamā iekštelpa	14.4	2.5	
-1	28	Noliktava	Nedzīvojamā iekštelpa	19.6	2.5	
-1	29	Gaitenis	Nedzīvojamā iekštelpa	7.8	2.5	
-1	30	Noliktava	Nedzīvojamā iekštelpa	34.1	2.5	
-1	31	Noliktava	Nedzīvojamā iekštelpa	21.8	2.5	
-1	32	Noliktava	Nedzīvojamā iekštelpa	11.8	2.5	
-1	33	Noliktava	Nedzīvojamā iekštelpa	47.7	2.5	
-1	34	Noliktava	Nedzīvojamā iekštelpa	5.3	2.5	
-1	35	Priekštelpa	Nedzīvojamā iekštelpa	21.2	2.5	
-1	36	Dušas telpa	Nedzīvojamā iekštelpa	7.5	2.5	
-1	37	Dušas telpa	Nedzīvojamā iekštelpa	7.3	2.5	
-1	38	Priekštelpa	Nedzīvojamā iekštelpa	4.1	2.5	
-1	39	Priekštelpa	Nedzīvojamā iekštelpa	4.1	2.5	
-1	40	Gaitenis	Nedzīvojamā iekštelpa	11.9	2.5	
-1	41	Kāpņu telpa	Nedzīvojamā iekštelpa	47.4	2.5	
-1	42	Noliktava	Nedzīvojamā iekštelpa	28.7	2.5	
-1	43	Palīgtelpa	Nedzīvojamā iekštelpa	2.8	2.5	

66.2

LR Valsts zemes dienests

Lielrīgas reģionālā nodaļa

VĒRTĒŠANAS PROTOKOLS

ADRESE Pils iela 14, Mālpils pagasts, Rīgas rajons

KADAĀSTRA APZĪMĒJUMS 80740030628003 APBŪVES LAUKUMS 663.3 kv. m.

NOSAUKUMS Biblioteka BŪVTILPUMS 4428 kub. m.

GALVENAIS LIETOŠANAS VEIDS 1262-Muzeji un bibliotēkas KOPEĀJA PLATĪBA -

TIPS 12620104-Bibliotēkas bez lasītāju zālēm, ar AR NĒ NODOKLI APLIEKAMĀ PLATĪBA -
ķieģeļu sienām

ĀRSIENU MATERIĀLS Ķieģeļu mūris FIZISKAIS NOLIETOJUMS 25 %

INVENTARIZĀCIJAS VEIDS Būves pilna atkārtotā tehniskā inventarizācija VIRSZEMES STĀVU SKAITS 2

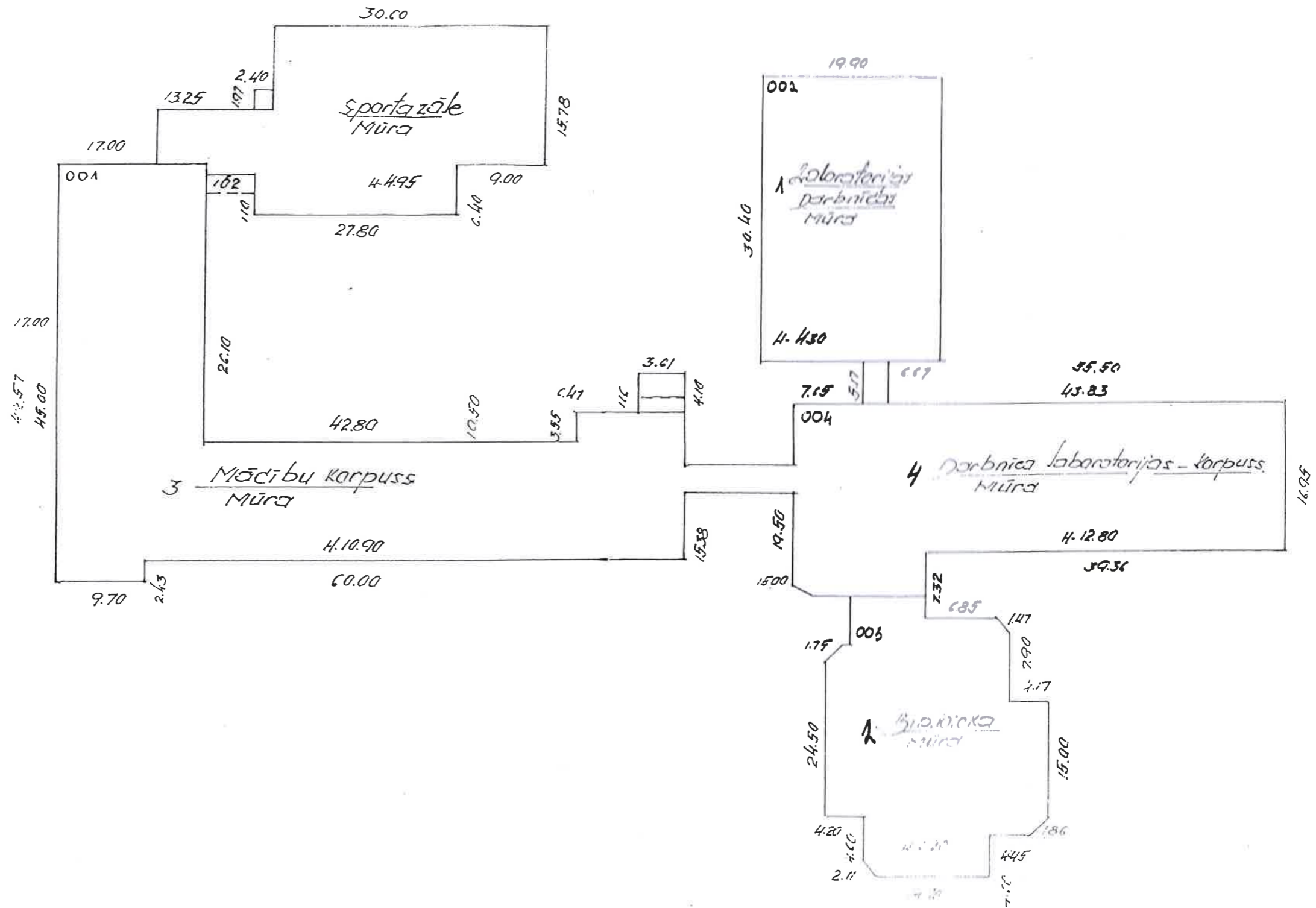
APSEKOŠANAS DATUMS 09.11.2002 EKSPLUATĀCIJAS UZSĀKŠANAS GADS 1950

Apjoma radītājs		Tips (kods)	Tipa bāzes vērtība par vienību (LVL)	Fiziskā stāvokļa koeficients (Ks)	Tirgus korekcijas koeficients (Kcl)	Kadastrālā vērtība (LVL)	Kadastrālā vērtība NĒ nodokļa aprēķināšanai (LVL)
Veids	Mērvienība						
Būvtilpums	kub.m.	4428 12620104	7.20	0.85	0.77	20867.00	-
				Kopā:		20867.00	0.00

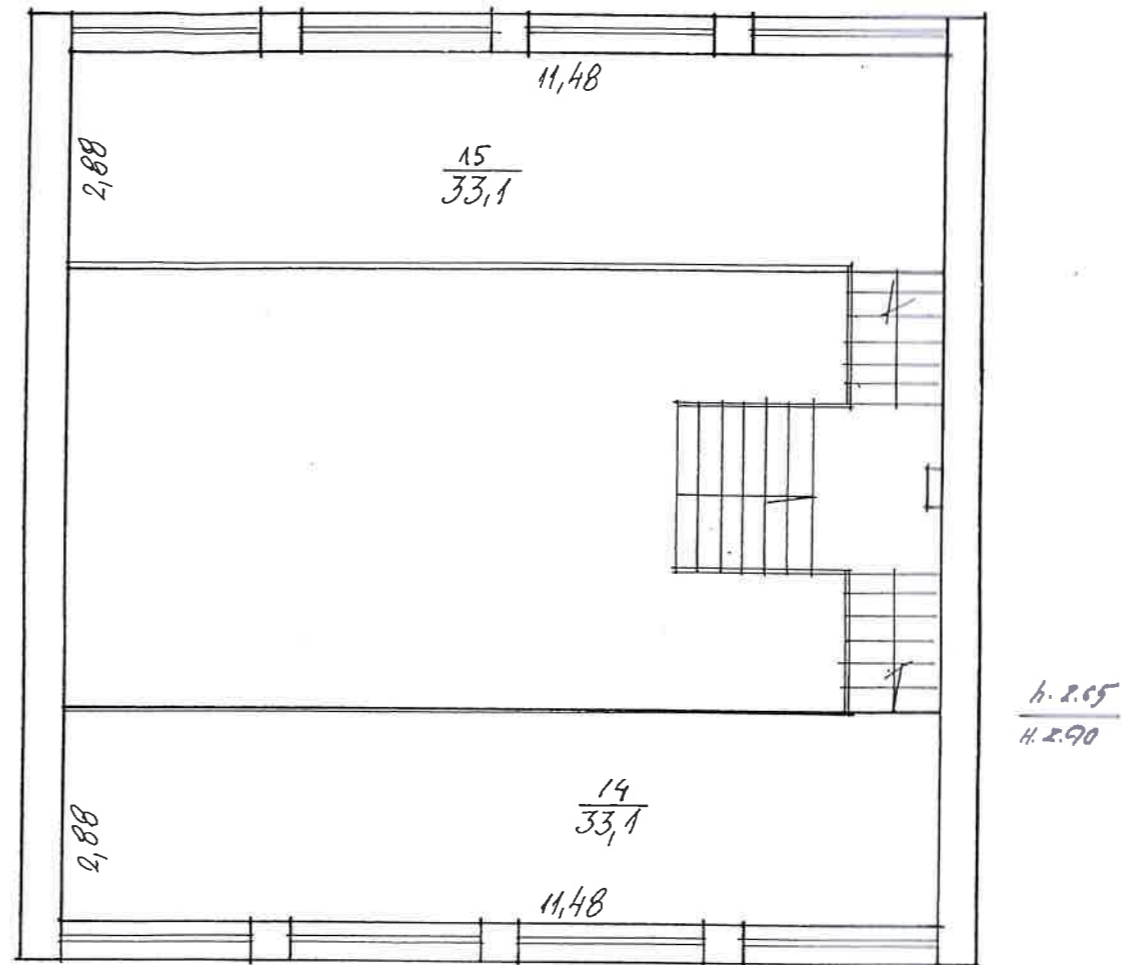
Protokols sagatavots elektroniski un ir derīgs bez paraksta un zīmoga

Protokola sagatavošanas datums - 25.02.2003

Piezīme: Protokols sagatavots atbilstoši 2001.gada 30.aprīļa MK noteikumu Nr. 184 "Ēku kadastrālās vērtēšanas noteikumi" 35.punktam



BŪVES 2. STĀVA SHĒMA



Būves kadastra apzīmējums (8074) (003) (0628) (003)

