

# LATVIJAS REPUBLIKA

## ZEMES VIENĪBAS ROBEŽU, SITUĀCIJAS UN APGRŪTINĀJUMU PLĀNS

Zemes vienības kadastra apzīmējums: **8074 003 0685**

Adrese: **Pils iela 7, Mālpils, Mālpils novads**

Zemes vienības robežas uzmērītas atbilstoši Mālpils pagasta zemes komisijas 1996.gada 28.oktobra sēdes protokolam Nr.1768

Zemes vienības robežas, apvidus situāciju uzmērīja un apgrūtinājumus noteica 1997.gada 7.oktobrī zemes ierīcības privātfirmas "ARABISS" mērnīeks I. Gavars

Plānu mērogs 1: 1 000

Zemes vienības platība 0.58 ha

Zemes robežu, situācijas un apgrūtinājuma plānu izgatavoja VSIA "Latvijas Valsts mērnīeks", licence Nr.145, izsniegta 16.11.2006, reģ.Nr. 40003783960, Mārstaļu ielā 19, Rīga, LV – 1050



VSIA "Latvijas Valsts mērnīeks" Rīgas reģiona biroja vadītāja vietniece		Kristīne Caune	14.09.2010.
Mērnīeks apliecina, ka zemes robežu, situācijas un apgrūtinājuma plāna izgatavošana veikta atbilstoši LR Ministru kabineta 2007.gada 20. marta noteikumiem Nr.182 „Noteikumi par nekustamā īpašuma objekta noteikšanu”.		Dace Strazda	13.09.2010.
Ierosinātājs ir informēts par Zemes kadastrālās uzmērīšanas laikā veiktajām darbībām un rezultātiem		Aivars Skroderis	14.09.2010.

## ZEMES LIETOŠANAS VEIDU EKSPLIKĀCIJA

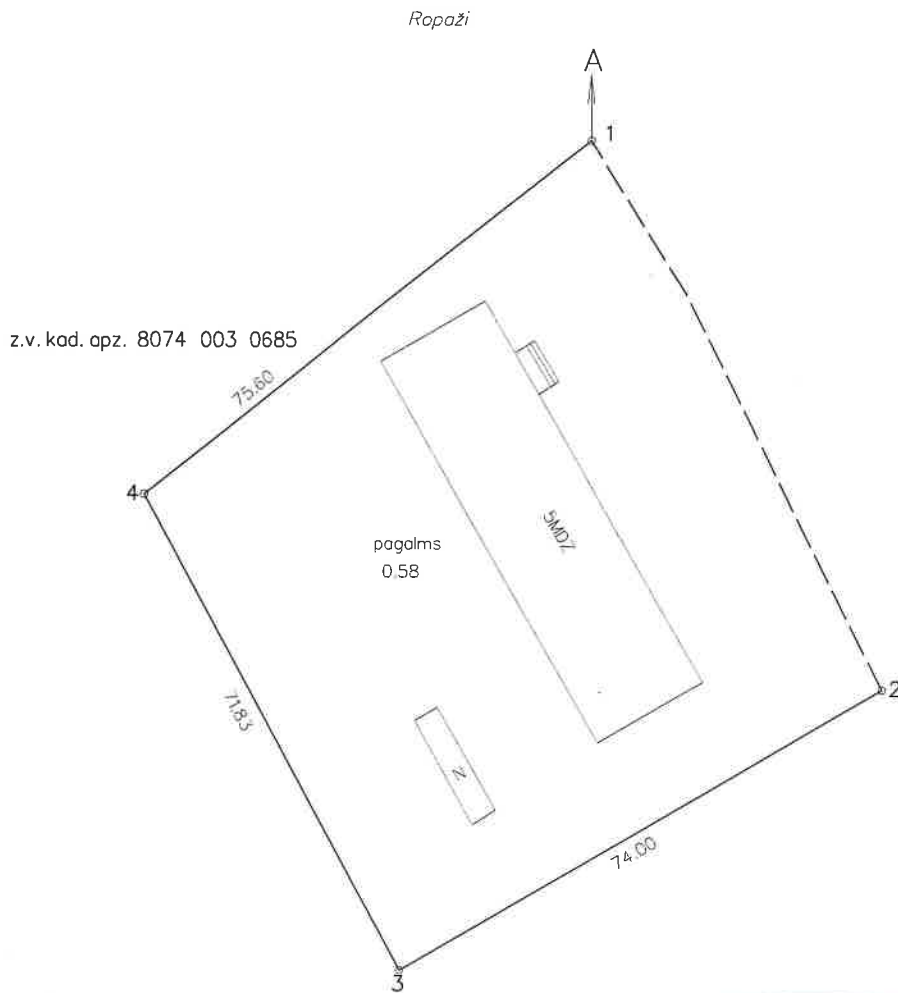
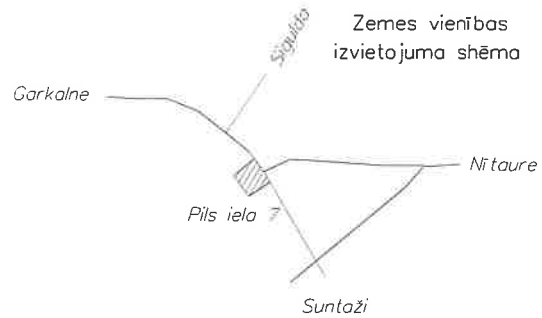
Zemes vienību platība ha	ZEMES LIETOŠANAS VEIDI															
	Lauksaim. izmant. zeme	TĀJĀ SKAITĀ					Meži	Krūmāji	Purvi	Zem ūdeņiem	T.sk.		Zem ēkām un pagalmiem	Zem ceļiem	Pārējās zemes	Meliorētā lauksaim. izmant. zeme
		Ārām zeme	Augļu dārzī	Pļavas	Ganības	Zem zivju dīķiem					Zem zivju dīķiem					
0.58	-	-	-	-	-	-	-	-	-	-	-	0.58	-	-	-	



ROBEŽPUNKTU KOORDINĀTAS  
 Latvijas koordinātu 1992.gada sistēma  
 Mēroga koeficients 0.999644

	X	Y
1	318382.07	557644.82
2	318309.55	557683.86
3	318272.48	557619.84
4	318335.45	557585.34

Zemes gabala kopplatība 0.58 ha



Robežu apraksts

A - A Mālpils pagasta pašvaldības zeme



Saisinājumi:  
 z.v. kad. apz. - zemes vienības kadastra apzīmējums

Kontūru fotokartes Nr.1318  
 Nr.zemes ierīcības projektā 2 1492-1

Plāna mērogs 1:1 000

Plānu izgatavoja mērnieks

Dace Strazda

09. 09. 2010.