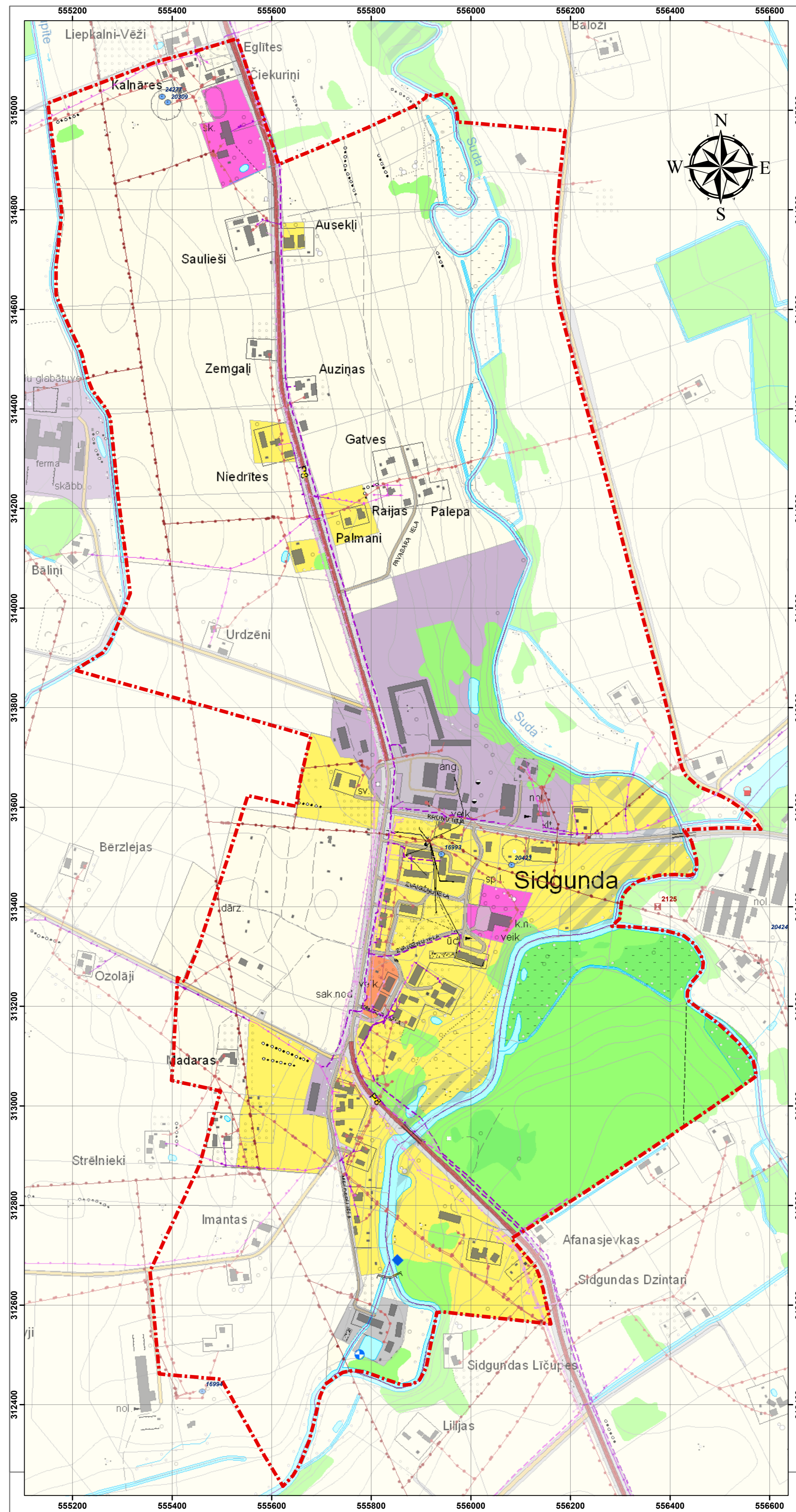
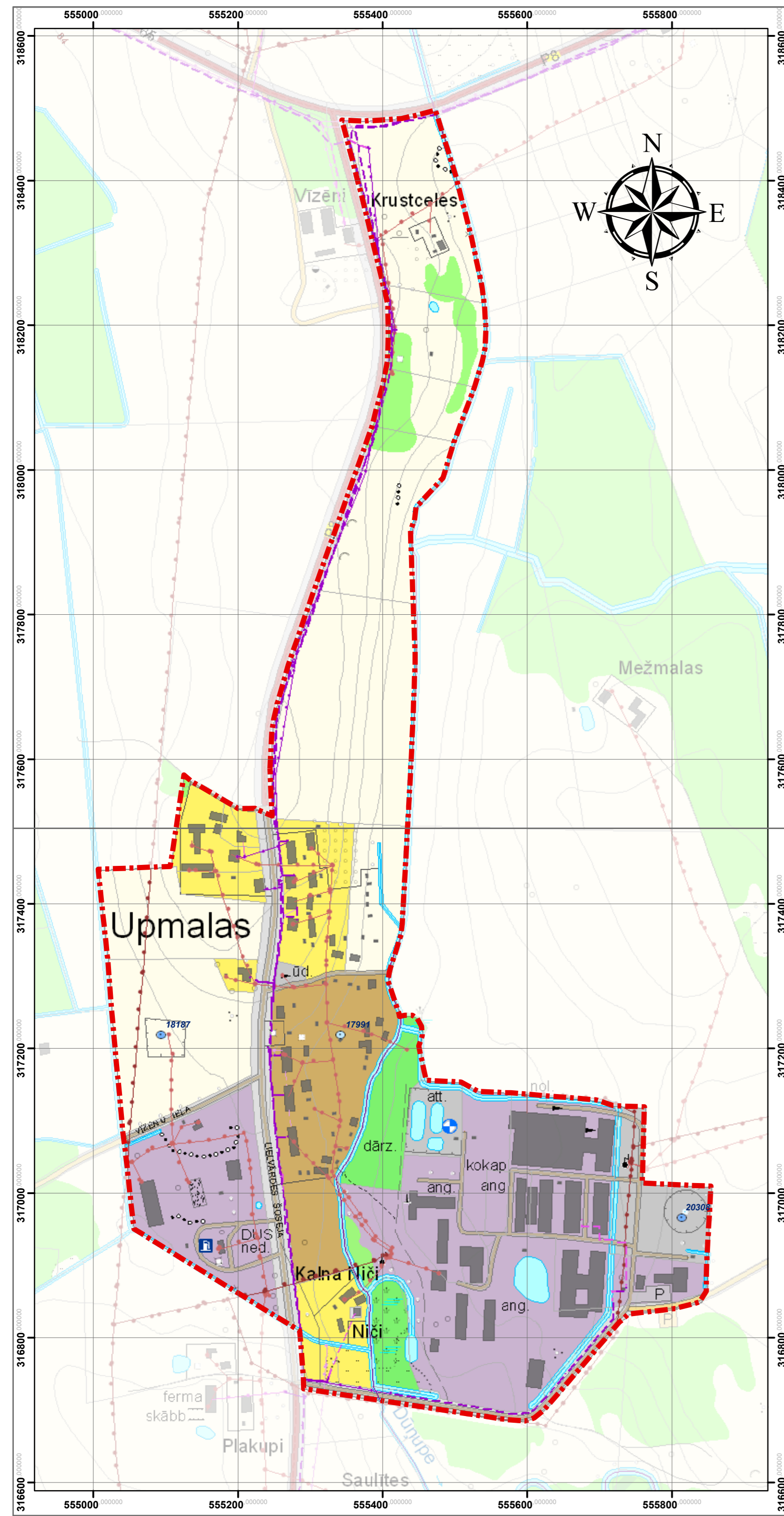


MĀLPILS NOVADA TERITORIJAS PLĀNOJUMS 2013.-2024.GADIEM

Upmalas un Sidgunda ciemu pašreizējā situācija

M 1:5 000



- Apzīmējumi**
- Baznīca mērogā
 - Degvielas krātuve
 - Drupas ārpusmēroga
 - Dūmenis
 - Dzīvojamā vai saimniecības ēka kvadrātveida
 - Dzīvojamā vai saimn ēka taisnstūra
 - Izraknāta zeme
 - Jaunbūve ārpusmēroga
 - Kapliņa
 - Karjers ārpusmēroga
 - Meteoroloģiskā stacija
 - Nojume, paviljons, lapene apaļa
 - Nojume, paviljons, lapene kvadrātveida
 - Pagrabs ārpusmēroga
 - Pieminekļi, skulptūra
 - Platforma ārpusmēroga
 - Radio un TV masts
 - Radio un TV tornis
 - Tornis
 - Tornis metāla
 - Transformators ārpusmēroga
 - Apaugums
 - Atsevišķs koks bez orientiera
 - Atsevišķs krūms
 - Dabiska plava
 - Grīslājs
 - Meldrājs, niedrājs
 - Pārpurvota zeme
 - Rets mežs
 - Aka, urbums
 - Virziens
 - Augstumaatzieme
 - Pirmās šķiras ceļu indekss
 - Otrās šķiras ceļu indekss
 - Atsevišķs akmens
 - Akmeņu krāvums
 - GPS pirmās klases punkts
 - GPS otrās klases punkts
 - Triangulācijas punkts
 - novada dome
 - GPS punkts (G1 klases)
 - GPS punkts (G2 klases)
 - ugunsdzēsības nodaļa
 - degvielu uzpildes stacija
 - atīrīšanas ietaises
 - HES
 - potenciāli piesārņotās vietas
 - hidranti
 - atklāta ūdenstipe ar laukumu
 - valsts nozīmes aizsargājami kultūras pieminekļi ar valsts aizsardz. numuru
 - skatu punkts
 - skulptūru dārzs
 - avots
 - Koku rinda
 - Koku rinda gar ceļiem upēm
 - Koku stādījumu josla
 - Krūmu rinda dzīvžogs
 - Stīga >5m
 - Stīga <5m
 - Braslis mērogā
 - Gājēju tilts mērogā
 - Tilts
 - Gājēju celiņš līdz 3m
 - Gājēju celiņš mērogā
 - Lauku un meža ceļš
 - Stāvlaukums mērogā
 - Taka
 - Nožogojums (metāla mūra)
 - Nožogojums (viegls)
 - Aizsargdambis valnis virs 2m
 - Aizsargdambis valnis zem 2m
 - Krasta līnija nepastāvīga
 - Krasta līnija pastāvīga
 - Nepārbraucama aizsprosta mērogā mala
 - Nepārbraucams aizsprosts ārpusmērogā
 - Nepārbraucams aizsprosts mērogā
 - Periodiski izsīkstoša ūdenstece līdz 3m
 - Pārbraucama aizsprosta mala
 - Pārbraucams aizsprosts ārpusmēroga
 - Pārbraucams aizsprosts mērogā
 - Ūdenstece izsīkstoša posms mērogā
 - Ūdenskrātuve, baseins, nostādīšana
 - Ūdenstece līdz 3m
 - reģionālie autoceļi (P)
 - vietējie autoceļi (V)
 - pašvaldības autoceļi (C)
- Ūdensapgādes urbumi pēc statusa un tās Nr. datu bāzē**
- darbojošs
 - neizmanto
 - iekonservēts
 - likvidēts
 - nav zināms
- Ūdensapgādes urbini pēc statusa un tās Nr. datu bāzē**
- perspektīvais gāzesvads
 - elektropārvades līnijās 110 kV
 - elektropārvades līnijās 20 kV
 - elektropārvades līnijas 0,4 kV
 - elektrisko tīklu kabelis 20 kv
- LTC telekomunikācijas**
- izpilduzmērījuma precizitātes gaisa vadu līnijas
 - izpilduzmērījuma precizitātes kabeli
 - orientējošā precizitātes gaisa vadu līnijas
 - orientējošā precizitātes kabeli
 - ekspluatācijā ne izmantotas gaisa vadu līnijas
 - ekspluatācijā ne izmantotas kabeli
- Pašreizējā zemes lietošana apzīmējumi**
- sabiedriskās apbūves teritorijas
 - darījumu un rekreācijas apbūves teritorijas
 - daudzstāvu dzīvojamās apbūves teritorijas
 - mazstāvu dzīvojamās apbūves teritorija
 - lauksaimnieciskās teritorijas
 - mežsaimnieciskās teritorijas
 - kapsētas teritorijas
 - virszemes ūdenstipes un ūdenstece
 - transporta infrastruktūras teritorijas
 - inženiertehn. apgādes tīklu un obj. apbūves teritorijas
 - rūpnieciskās ražošanas apbūves teritorijas
 - ieguves rūpniecība un karjeru izstrādes teritorijas
- Teritorijas ar īpašiem noteikumiem:**
- valsts aizsargājami kultūras pieminekļu robeža ar valsts aizsardz. numuru
 - aizsargājami meža biotopi
 - kadastra robežas
 - plūdu riska teritorija
- PIEZĪMES:**
- Projekts izstrādāts uz Latvijas Ģeotelpiskās Informācijas Aģentūras 2011.g. vienārsotās topogrāfiskās kartes, LKS-92 koordinātu sistēmā, M 1: 10 000.
 - Kadastra informācija atbilst VZD kadastra kartei.
- ŠIS RASEJUMS TIEK IZSNIEGTS KĀ PROJEKTA DOKUMENTĀCIJAS SASTĀVDALA. SAŅĒMĒJS PIEKRĪT NEPAVAIRO UN NEIZMAINĪT ŠO RASEJUMU VAI TĀ DAĻAS BEZ PROJEKTA PIKRIŠANAS. SAŅĒMĒJS PIEKRĪT, KA ŠIS RASEJUMS NAV IZMANTOJAMS CITU OBJEKTU PROJEKTSĀNAI BEZ SASKAŅOŠANAS AR PROJEKTA ĪPAŠNIEKU.

APSTIPRINĀTS:
Ar Mālpils novada domes 2013. gada 05. 29. sēdes lēmumu Nr.7 (protokols Nr.6.).

STĀJUŠĪES SPĒKĀ:
2013. gada 11. jūnija publikācija laikrakstā „Latvijas Vēstnesis” 2013. gada 10. jūnija

IZDOTI:
Ar Mālpils novada pašvaldības domes 29.05.2013. sēdes lēmumu Nr.7 (protokols Nr.6.), Mālpils novada pašvaldības 29.05.2013. Saistošie noteikumi Nr. 9 "Mālpils novada teritorijas plānojuma 2013.-2024. gadam. Teritorijas izmantošanas un apbūves noteikumi un Grafiskā daļa"

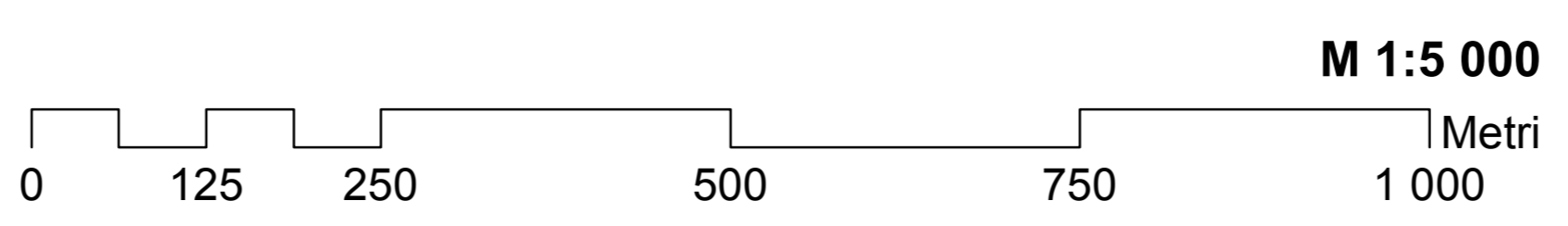
Mālpils novada teritorijas plānojuma grafiskā daļa

Mālpils novada domes priekšsēdētājs A.Lielmežs

Mālpils novada teritorijas plānotāja I.Broka

Izstrādes vadītāja I.Pivare

Mālpils novada pašvaldība						
Amats	Uzvārds	Paraksts	Datums	Objekts: Mālpils novada teritorijas plānojums 2013.-2024. gadam		
Izstrādes vadītāja	I.Pivare			Adrese: Nākotnes ielā 1, Mālpils, LV-2152	Stadija	Lapa
Arhitekts	M.Čeburaškins			Pasūtītājs: Mālpils novada pašvaldība	Gala	Lapas
				Rasējums: Upmalas un Sidgunda ciemu pašreizējā situācija		4 11
					Mērogs	1:5 000



M 1:5 000

Mālpils novada pašvaldības nozīmes kultūrvēsturiskie objekti						
Nr.	Valsts aizsardzības nr.	Pieminekļu vērtības grupa	Pieminekļu veids	Nosaukums	Atrošanās vieta	Datējums
1.	6468	Valsts nozīmes	Arhitektūra	Mālpils kuterāju baznīca	Mālpils ciems	1766 g., būvperiodi: 1859.g.,1902.g.,1923-35.g.
2.	6702	Valsts nozīmes	Arhitektūra	Mālpils muzejs	Mālpils ciems, Sudas upes krastā	18.gs otrā puse
3.	6703	Valsts nozīmes	Arhitektūra	Kungu māja	Mālpils ciems	18.gs otrā puse
4.	6704	Valsts nozīmes	Arhitektūra	Parks	Mālpils ciems	19.gs
5.	2121	Valsts nozīmes	Arheoloģija	Idru senkapis	Mālpils novads, pie Idru mājām	
6.	2124	Valsts nozīmes	Arheoloģija	Mālpils viduslaiku pils	Mālpils ciemā, pie Sidrājiem	
7.	2125	Valsts nozīmes	Arheoloģija	Sidgundas pilskalns (Veckalns)	Sidgundas ciemā	