

MĀLPILS NOVADA TERITORIJAS PLĀNOJUMS 2013.-2024.GADIEM

*Mālpils novada pašvaldības funkciju
īstenošanas teritorijas karte.*

M 1:30 000

APSTIPRINĀTS:
Ar Mālpils novada domes
2013. gada 05. 29. sēdes lēmumu Nr.7
(protokols Nr.6.).

STĀJUŠIES SPĒKĀ:
2013. gada 11. jūnija
publicācija laikrakstā „Latvijas Vēstnesis”
2013. gada 10. jūnija

IZDOTI:
Ar Mālpils novada pašvaldības domes 29.05.2013. sēdes lēmumu
Nr.7 (protokols Nr.6.). Mālpils novada pašvaldības 29.05.2013.
Saistošie noteikumi Nr. 9 "Mālpils novada teritorijas plānojuma
2013.-2024. gadam. Teritorijas izmantošanas un apbūves noteikumi
un Grafiskā daļa"





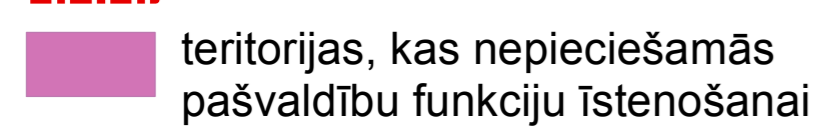
Mālpils novada
teritorijas plānojuma grafiskā daļa

Mālpils novada domes priekšsēdētājs A.Lielmežs

Mālpils novada teritorijas plānotāja I.Broka

Izstrādes vadītāja I.Pivare

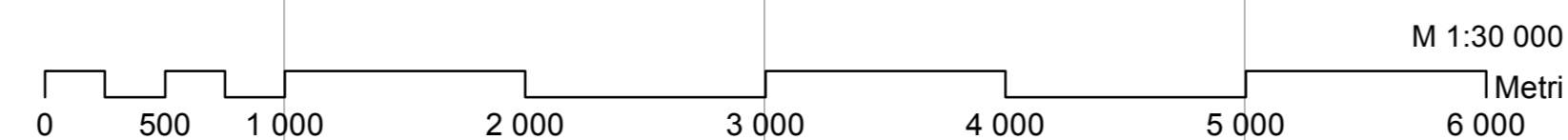
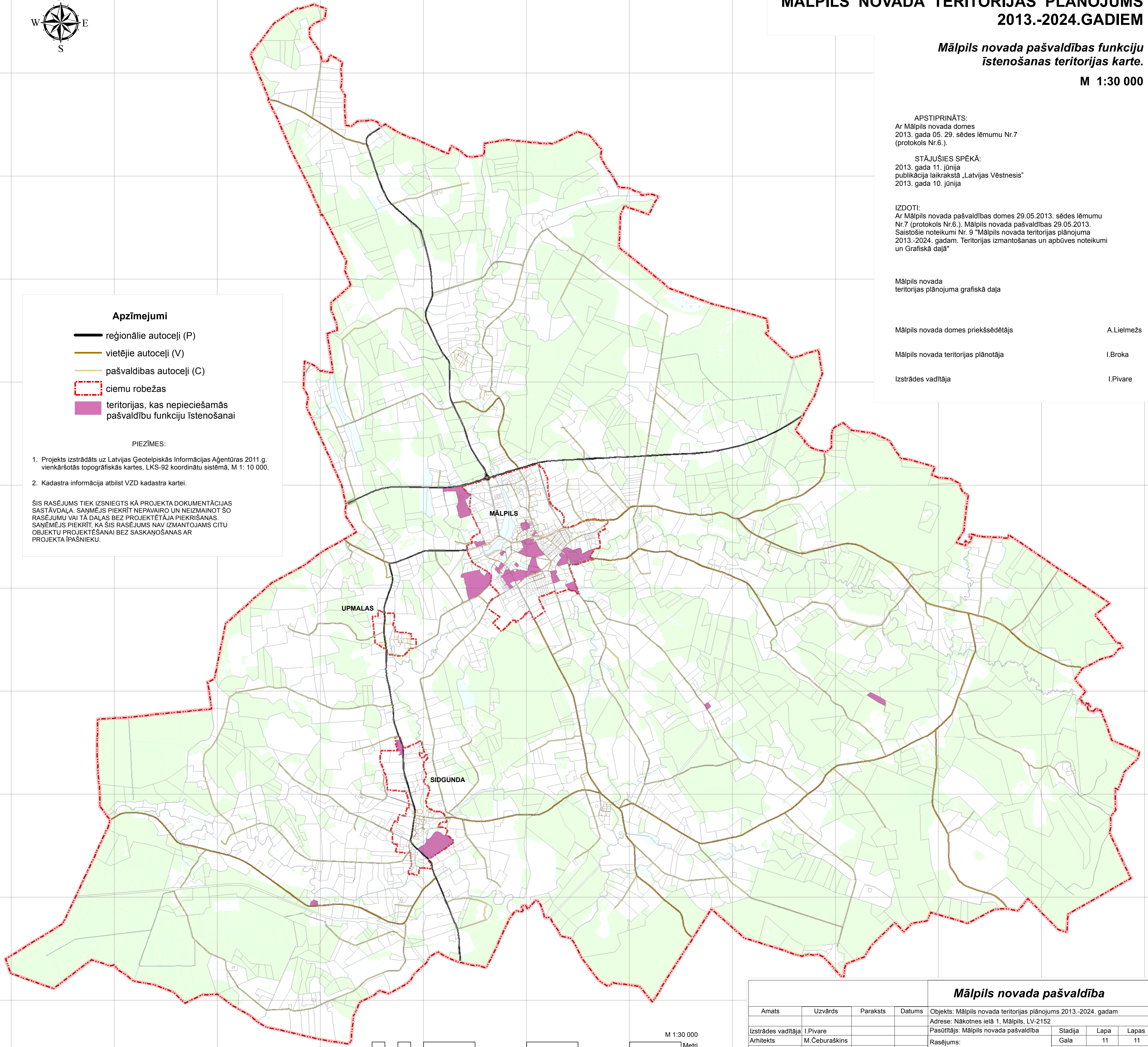
Apzīmejumi

-  reģionālie autoceļi (P)
-  vietējie autoceļi (V)
-  pašvaldības autoceļi (C)
-  ciemu robežas
-  teritorijas, kas nepieciešamās pašvaldību funkciju īstenošanai

PIEZĪMES:

1. Projekts izstrādāts uz Latvijas Ģeotelpiskās Informācijas Aģentūras 2011.g. vienkāršotās topogrāfiskās kartes, LKS-92 koordinātu sistēmā, M 1: 10 000.
2. Kadastra informācija atbilst VZD kadastra kartei.

ŠIS RASEJUMS TIEK IZSNIEGTS KĀ PROJEKTA DOKUMENTĀCIJAS SASTĀVDAĻA. SANĒMĒJS PIEKRĪT NEPAVAIRO UN NEIZMAINOT ŠO RASEJUMU VAI TĀ DAĻAS BEZ PROJEKTĒTĀJA PIEKRIŠANAS. SANĒMĒJS PIEKRĪT, KA ŠIS RASEJUMS NAV IZMANTOJAMS CITU OBJEKTU PROJEKTĒŠANAI BEZ SASKAŅOŠANAS AR PROJEKTA ĪPAŠNIEKU.



				Mālpils novada pašvaldība		
Amats	Uzvārds	Paraksts	Datums	Objekts: Mālpils novada teritorijas plānojums 2013.-2024. gadam		
Izstrādes vadītāja I.Pivare				Adrese: Nākotnes ielā 1, Mālpils, LV-2152		
Arhitekts M.Čeburaškins				Pasūtītājs: Mālpils novada pašvaldība		Lapa
				Rasējums: Mālpils novada pašvaldības funkciju īstenošanas teritorijas karte.		Lapas
				Mērogs 1: 30 000		11
						11